



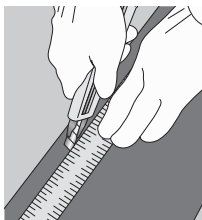
下地や床材の種類によって使用する接着剤・副資材などが異なります。別紙「工法」の表を必ずご確認ください。
 使用前保管時・施工時・養生時 ① 5℃以下(気温・下地)にならないこと ② 急激な温度変化がないこと ③ 水濡れのないこと

1. 下地の清掃

- 施工前には高圧洗浄などで必ず下地の洗浄を行い、十分に乾燥させてください。
- 砂・塵埃などを除去してください。

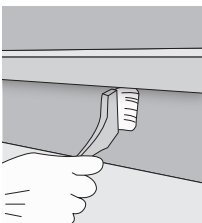
2. 裁断

- スケール、直定規などで階段蹴込み部の幅、高さの寸法を測定し、裁断してください。
- 蹴込みセメント板の端部にシーリング材が施してある場合は、シーリング材に乗り上げない寸法で裁断してください。



3. 下地用プライマーの塗布

- 蹴込み部全面に、レッツステップ専用プライマーをハケで均一に塗布して10～20分乾燥させてください。
- レッツステップと同時に施工する場合は、段鼻部と踏み面にもレッツステップ専用プライマーを塗布してください。
- すでにレッツステップなどを施工している場合、製品にレッツステップ専用プライマーが付着しないように注意してください。(付着汚れの原因となります。)



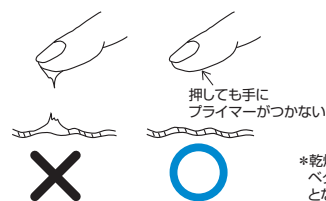
<レッツステップ専用プライマー>

オープンタイム(20℃)	10～20分
貼り付け可能時間(20℃)	1日(24時間)
標準使用量 (テープ付蹴込みシートCS)	23段/缶(階段幅900mmの場合)
	21段/缶(階段幅1,000mmの場合)
	17段/缶(階段幅1,200mmの場合)



- 塗布面は汚さないように注意し、汚れが付着した場合は再度塗布してください。
- 直射日光により変色する場合がありますので、施工部からはみ出さないように塗布してください。
- 乾燥状態は指触して確認してください。
(乾燥させた後もベタついた状態となります。)
- 1日以上乾燥させないでください。(塗布の効力は1日です。)翌日の貼り付けとなる場合には再度塗布する必要があります。

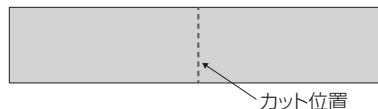
指触による乾燥時間の目安



*乾燥させた後も、ベタついた状態となります。

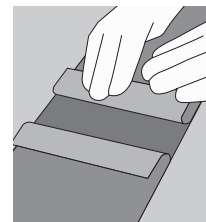
4. 両面テープ剥離紙の折り返し

- シート中央部付近の剥離紙を下図のようにカットしてください。
(強く切りすぎてシートの裏面をカットしないよう注意してください。)



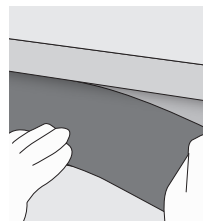
カット位置

- カットした部分からそれぞれ15cm程度剥離紙を折り返してください。



5. 貼り付け

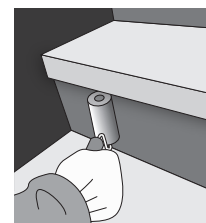
- 製品裏面と両面テープの間に空気が入っていることがありますので、貼り付け前に千枚通しで両面テープに穴を開けて空気抜きを行ってください。
- 下地とシートの間に空洞が生じないように注意しながら、4.で剥離した部分(中央部)を貼り付けてください。
- 貼り付けた部分(中央部)を押さえて位置がずれないように注意し、剥離紙を左右に少しずつ剥がしながら、ゆっくりと残りの部分を貼り付けてください。



- 5℃以下(気温・下地)では施工できません。
(両面テープの初期粘着力が低下するため。)
- 一度貼った製品を剥がして貼り直さないでください。
(粘着強度が低下します。)

6. 圧着

- 蹴込みシート全面をハンドローラーやコーナーローラーで十分に圧着してください。(手や靴による圧着不可)



7. 清掃

- 施工終了後、製品残材・剥離紙・梱包紙などを片付けて清掃してください。