



下地や床材の種類によって使用する接着剤・副資材などが異なります。別紙「工法」の表を必ずご確認ください。
 使用前保管時・施工時・養生時 ① 5℃以下(気温・下地)にならないこと ② 急激な温度変化がないこと ③ 水濡れのないこと

1. 下地の清掃

砂・塵埃などを除去してください。水勾配は1/100以上必要です。

2. 裁断とけがき

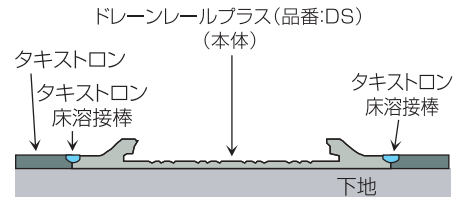
ドレールールプラス(品番:DS)を取り付ける位置に、ドレールールプラス(品番:DS)本体の幅寸法(約76mm)で下地に鉛筆などでけがいてください。次に、シートとドレールールプラス(品番:DS)本体を荒切りし、仮敷きしてください。

3. 接着剤の塗布と張り付け

下地に接着剤を塗布し、適切なオープンタイムを取った後、ドレールールプラス(品番:DS)本体とシートを張り付け、溝部分まで十分に圧着してください。

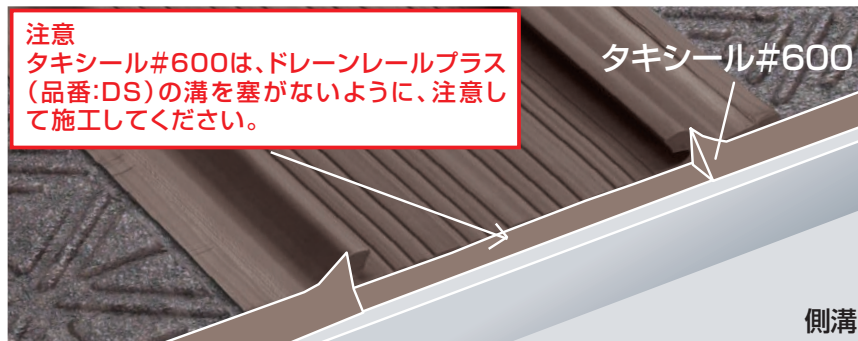
4. 継目処理

ドレールールプラス(品番:DS)本体とシートの継目はU字型に溝をカットし、タキストロン床溶接棒を用いて熱風溶接処理を行ってください。



5. 端部処理

シートの端部をマスキングテープで養生し、タキシール#600で端部処理をした後、マスキングテープを取り除いてください。排水溝側にシールする際には、ドレールールプラス(品番:DS)本体の溝部分を塞がないように注意してください。(シールにより水の流れを妨げる場合があります。)



6. カバーの切断

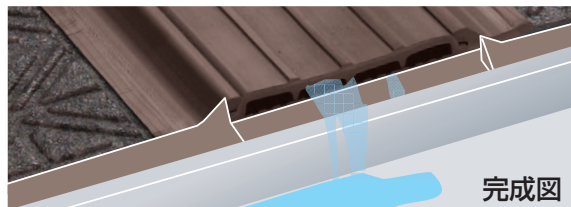
ドレールールプラス(品番:DS)のカバーを適切な長さに切断し、取り付けてください。(排水ホース側を空ける)

※排水ホース側には、DSホルダーの取り付け代を考慮する必要があります。

※タキシール#600がドレールールプラス(品番:DS)の溝を塞いでいる場合、タキシール#600へ掛からない長さにカバーを切断してください。カバーが掛かった状態では、カバーが浮き上がるなどの不具合の原因となります。

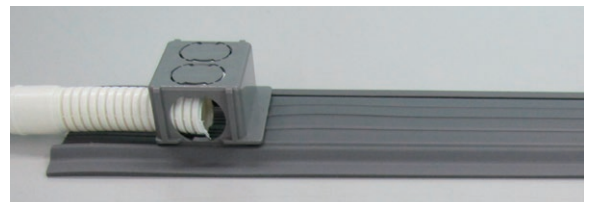
7. カバーの取り付け

片方を先にはめ込み、製品を丸めるように軽く曲げ、もう片方をはめ込んでください。手のひらで上から押さえ、浮きがないことを確認してください。



取り外す場合も同様にカバーを丸めるように軽く曲げ、最初から最後まで慎重に取り外してください。

カバーは着脱を行いやすくするため、柔軟な配合設計となっており、温度の上昇や時間の経過により縮む場合があります。その場合は、DSホルダーとカバーとの間に隙間ができないようカバーをスライドしはめこんでください。



ドレールールプラス(品番:DS)専用

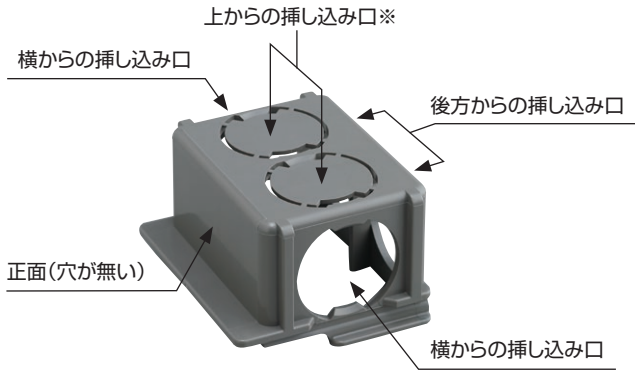
マンション用

DSホルダー マルチタイプ

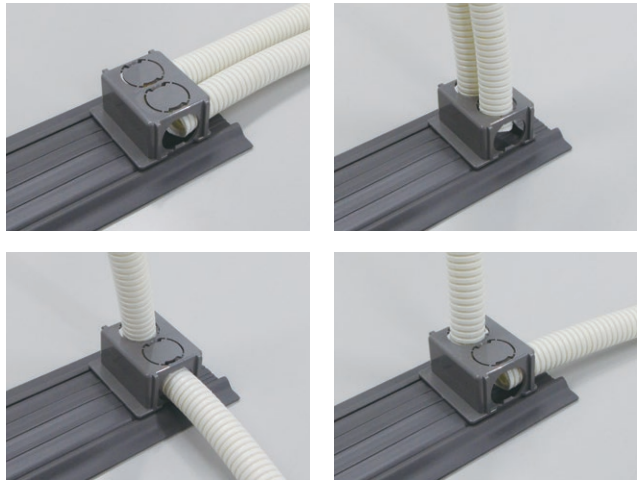
施工方法



下地や床材の種類によって使用する接着剤・副資材などが異なります。別紙「工法」の表を必ずご確認ください。
 使用前保管時・施工時・養生時 ① 5℃以下(気温・下地)にならないこと ② 急激な温度変化がないこと ③ 水濡れのしないこと



エアコン排水ホースを最大2本までマルチに挿入可能

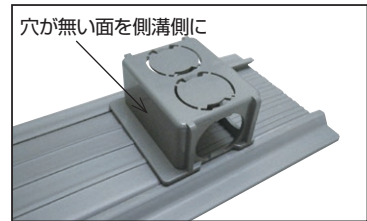
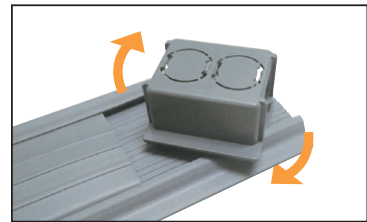


※上から挿し込む場合は天面のカバー部分を指で押し開けてください。

DSホルダーマルチタイプの取り付け方法

- ドレールールプラス(品番:DS)を施工した後、DSホルダーマルチタイプを回転させるようにはめ込んでください。
- DSホルダーマルチタイプとドレールールプラス(品番:DS)のカバーとの間に隙間ができないように取り付けてください。
- 穴がない方を側溝側に向けて**取り付けてください。

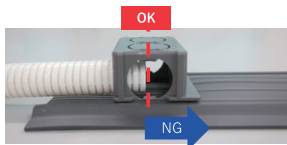
清掃の妨げや歩行のつまずきの原因となりにくい場所を選択してください。



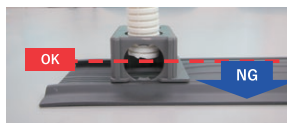
排水ホースの取り付け方法

※外径18~21mmの蛇腹タイプの排水ホースに対応しています。

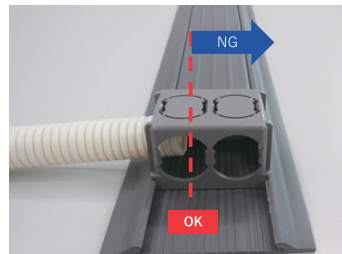
- ホルダーのそれぞれの穴の中央辺りまでホースを挿し込んでください。(深く挿し込みすぎると漏水の恐れがありますのでご注意ください。)



後方から挿し込む場合



上から挿し込む場合



横から挿し込む場合



- 注意**
- 外径18~21mmの蛇腹タイプの排水ホースに対応。
 - ドレールールプラス(品番:DS)1本につき、DSホルダーは1個までにしてください。
 - DSホルダー1個につき、排水ホースは2本までにしてください。
 - 排水ホースをホルダーに深く挿し込みすぎると漏水の恐れがあります。挿し込み深さをホルダー中央辺りとなるように設置してください。
 - 横から2本挿す場合はホース同士が干渉しないようにご注意ください。
 - 挿し込み口で指を切らないように注意してください。
 - 天面カバー部分を指で押し開ける際、バリで指を切る恐れがありますので軍手などの保護具を着用ください。
 - 取り付け位置は、清掃の妨げや歩行のつまずきの原因となりにくい場所を選択してください。

試験データ
P.161

法規関連
P.172

工法・下地
P.183

施工手順
P.201

接着剤・副資材
P.266

副資材
品番一覧
P.275

メンテナンス
注意
P.279